

ウエックコート愛子東 料金表

◎入居時費用	1-A~1-D (31.21~31.99㎡)	1-E (36.09㎡)	1-F (18.02㎡)
敷金 (2ヶ月分、非課税)	108,000円	112,000円	66,000円
前家賃 (1ヶ月分、非課税)	54,000円	56,000円	33,000円
◎月額費用	1-A~1-D (31.21~31.99㎡)	1-E (36.09㎡)	1-F (18.02㎡)
家賃(非課税) ※1	54,000円	56,000円	33,000円
管理費(税別) ※2	10,800円	12,000円	6,000円
施設・設備 使用費(税別) ※3	23,250円	23,250円	23,250円
生活支援 サービス費(税別) ※4	23,250円 ※5	23,250円 ※5	23,250円

※1 居室面積により家賃に違いがあります。

※2 共有部分の清掃費用並びに消防設備・電気設備・給水設備・下水設備の保守点検費用及び設備機器の補修費が含まれます。

※3 浴室・トイレ・ランドリー・キッチン・厨房など共有部分の使用料と補修費・水光熱費、居室の施設設備使用料・水光熱費が全て含まれます。

※4 状況把握、生活相談、緊急通報、郵便物・宅配物の取次、日常のゴミ出しなどの費用です。

※5 お二人で入居の場合は生活支援サービス費は46,500円/月(税別)になります。

・ご入居の際には、住宅総合保険の契約が必要となります。

・その他に居室・共用部の水光熱費がかかります。

・食事サービスをご利用の方は、一人当たり36,000円/月(税別)の食事サービス費がかかります。

・介護保険サービスをご利用の方は、介護保険サービスの自己負担分がかかります。

◎ 急な対応も可能!

「ウエックコート愛子東」では、自費でのショートステイも受け付けております。ショートステイサービス(自費)は、1日からの急なご利用に対応いたします。

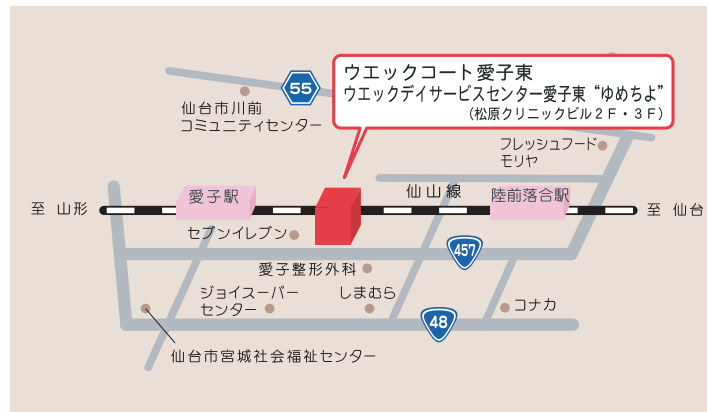


ウエックの
ショートステイ
サービス

利用料金 1日 2,500円~5,000円 (税別、食事費含む)

ウエックならではのネットワーク

介護相談はもちろんの事、法務ネットワークの専門家による「相続」「後見人」「不動産」「住まい」「介護」「建築」等ワンストップでお手伝い致します。



建物名称	ウエックコート愛子東
住所	〒989-3127 宮城県仙台市青葉区愛子東2-3-63 (松原クリニックビル内)
TEL / FAX	022-302-8688 / 022-302-8689
電車	JR東北本線 愛子駅より徒歩約15分 JR東北本線 陸前落合駅より徒歩約20分
バス	仙台市営バス 愛子東二丁目バス停より徒歩0分
車	東北自動車道 仙台宮城I.C.より車で約10分

ご見学・お問い合わせ随時受付中!

0120-085-737

(受付時間: 平日 9:00~18:00)

時間外、土日祝の連絡先 **080-3393-0693** (担当: 金岡)

URL: <http://wecc-garden.wecc.jp>

事業主体・運営



〒980-0811 仙台市青葉区一番町一丁目1-30 南町通有楽館ビル5F

Tel. 022-263-0844 / Fax. 022-263-0845

URL: <http://welsyspartners.co.jp>

ウエルシスパートナーズ



“サツキ”と一緒に、笑顔と一緒に、ずっと一緒に。



サービス付き高齢者向け住宅 (登録番号: 仙12011)

ウエックコート 愛子東

併設事業所 ウエックデイサービスセンター愛子東“ゆめちよ” (0475103925)

松原クリニックビル内にあるサービス付き高齢者向け住宅です。一階には併設クリニックがあるので、医療との連携により安心・安全な生活を送っていただけます。



ウエックガーデンのサービス内容

生活支援サービス

基本サービス

- 安否確認サービス（日中に1日1回以上行います）
- 生活相談サービス
- 24時間365日スタッフ常駐
- 緊急通報サービス
- 郵便物、宅配物、新聞等の受取
- 日常のゴミ出し
- 電球の取替え など



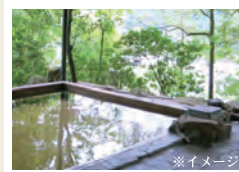
ライフスタイルに合わせて えらべるサービス

有料サービス

- ワンコインサービス（1回20分につき500円〈税別〉）
 - ・買い物代行
 - ・通院、役所手続き（付添）
 - ・薬受取り
 - ・介護保険適用外の清掃・洗濯・衣類の整頓など
- 外出同行サービス（ショート/半日/1日）

訪問介護事業所を併設しているので、数時間のお出かけはもちろん一泊二日の温泉旅行などもお楽しみいただけます。

 - ・ショート（2時間） 3,000円（税別）
 - ・半日（午前/午後） 7,500円（税別）
 - ・1日（8時間） 15,000円（税別）



訪問理美容サービス

月に1回、プロの美容師が訪問理美容サービスを提供します。

- ・カット 1,200円（税別）
- ・カット + シャンプー 1,800円（税別）
- ・シェービング 600円（税別）
- ・カラー 2,500円（税別）
- ・パーマ 3,500円（税別）

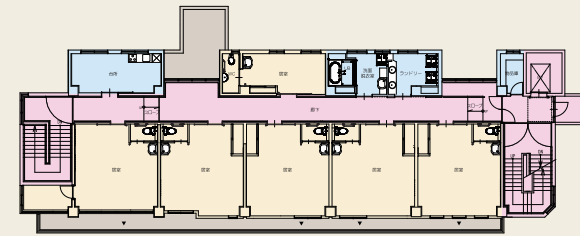
移動販売サービス“移動コンビニ あすもねショップ”

月に1~2回、日用品や飲食物などの販売を行っています。

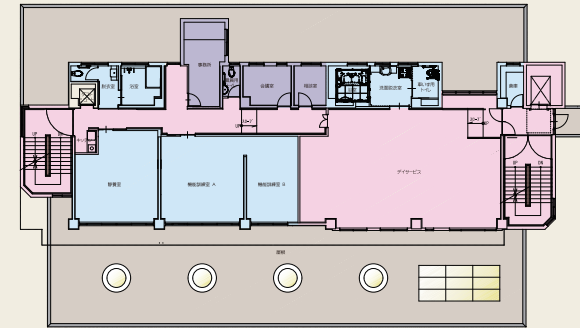
※上記以外にも様々なオプションサービスをご用意しております。詳しくはお問い合わせください。

施設概要

3階



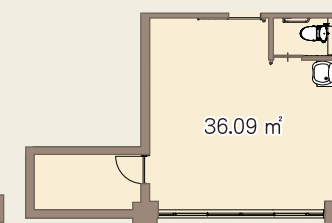
2階



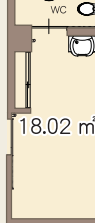
■ 1A~1-D



■ 1-E



■ 1-F



共用設備

- ・台所
- ・洗面脱衣室
- ・洗濯機
- ・乾燥機
- ・浴室
- ・エレベーター
- ・トイレ

居室内設備

- ・クローゼット
- ・洗面化粧台
- ・トイレ
- ・緊急通報装置
- ・冷暖房エアコン

○敷地面積:2,821.15㎡ ○延床面積:1,146.00㎡(1階床面積:460.86㎡、2階床面積:328.93㎡、3階延床面積:323.28㎡) ○建物構造:鉄筋コンクリート造3階建 ○設備概要:緊急通報装置、浴室、冷暖房完備、エレベーター、トイレ、洗濯室、台所など ○施設概要:訪問介護事業所、通所介護事業所、相談室、デイルーム、機能訓練室、静養室、サービス付き高齢者向け住宅(居室6戸) ○居室面積:18.02㎡~36.09㎡ ○サービス付き高齢者向け住宅:登録番号 仙12011

◎ こんな方におすすめ！

おひとりで生活するのが不安な方

ご家族が遠方にいらっしゃる方